

# **Fortschreibung statistisches Raumbezugssystem RBS**

**Varianten für eine gemeinsame KORIS-Lösung**

**Dietmar Hermsdörfer  
Stadt Köln - Statistisches Amt**

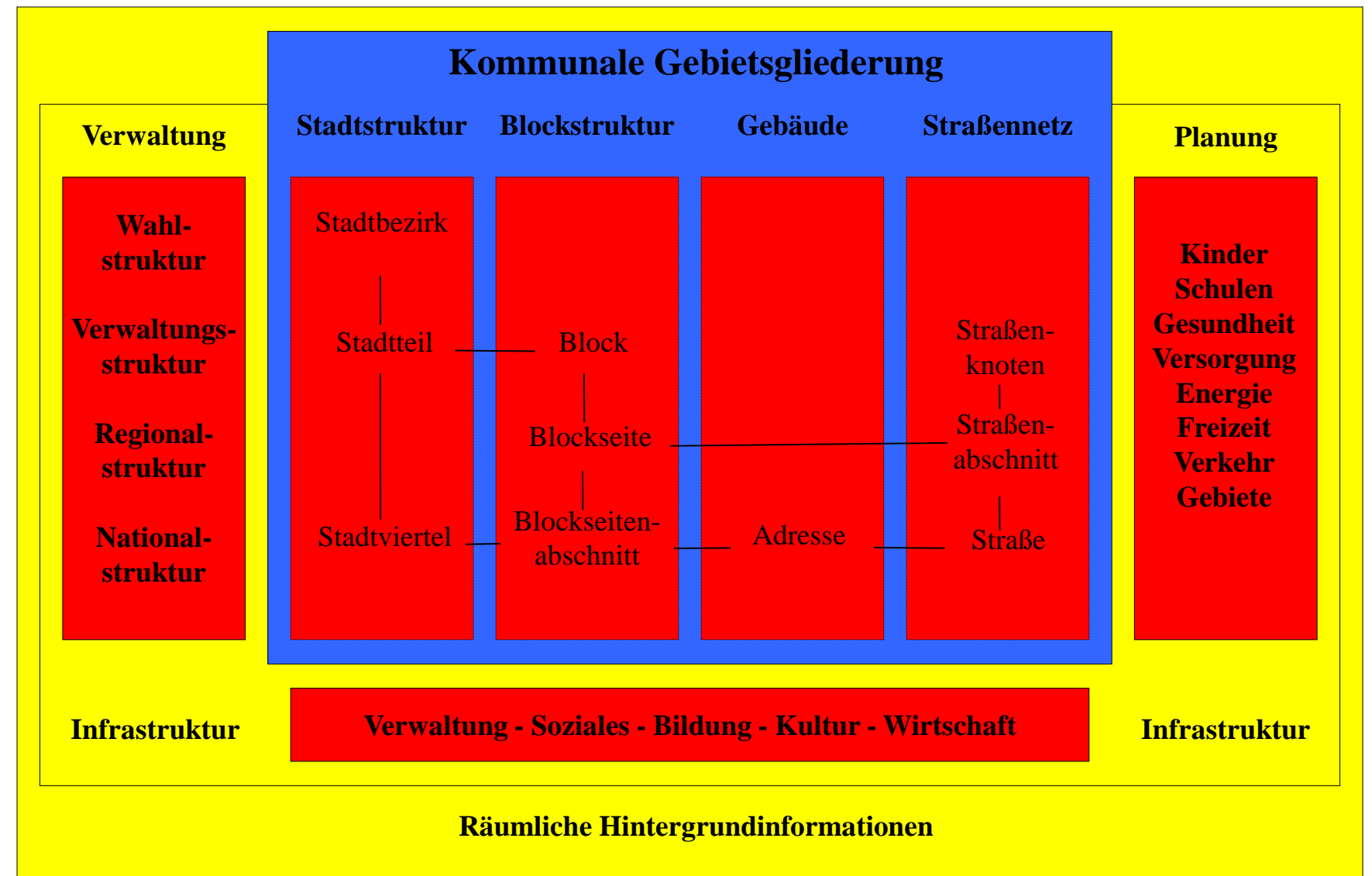
# Lösungsvarianten

- **ARC/INFO 7**
- **ArcInfo 8**
- **SDD + ArcInfo 8**

# Bestehende Lösung: ARC/INFO 7

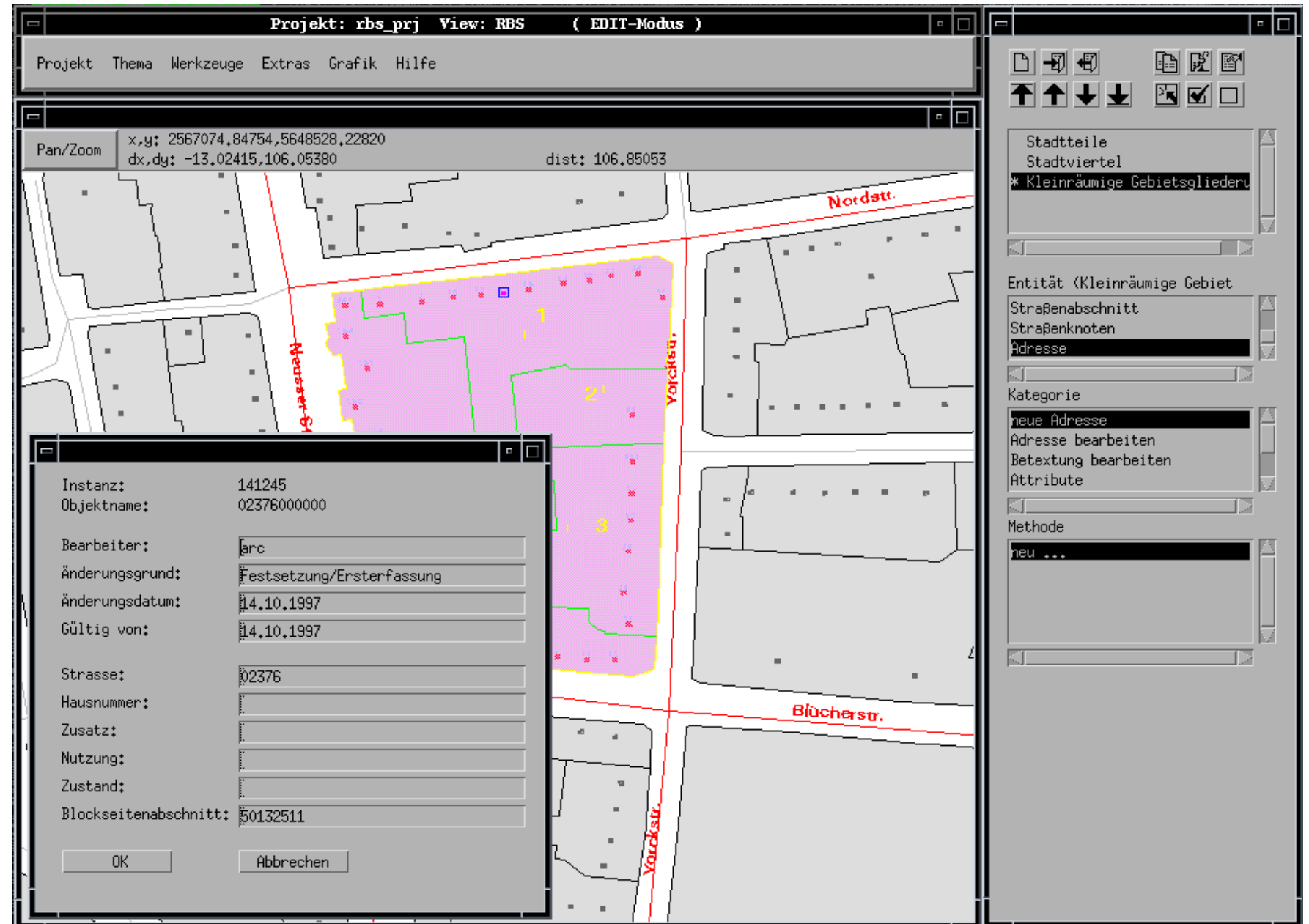
## Datenmodellierung

- Stadt- und Blockstruktur als REGIONS
- Strassenetz als ROUTES
- Gebäudeadressen als Punktobjekte



# Bestehende Lösung: ARC/INFO 7

- AML-Applikation
- Datenmodell und Funktionalität fest verdrahtet

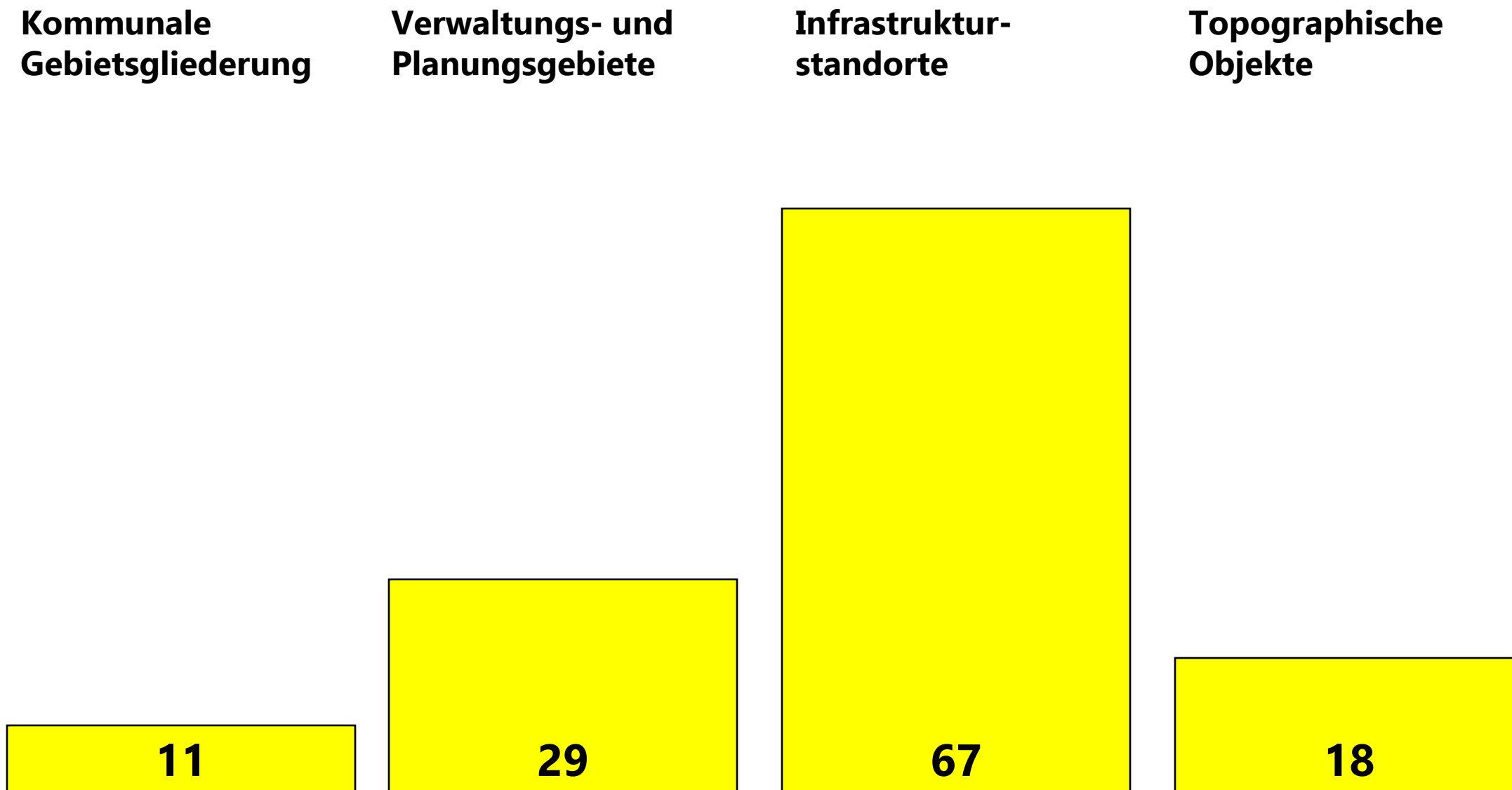


# Starre Lösung: ArcInfo 8

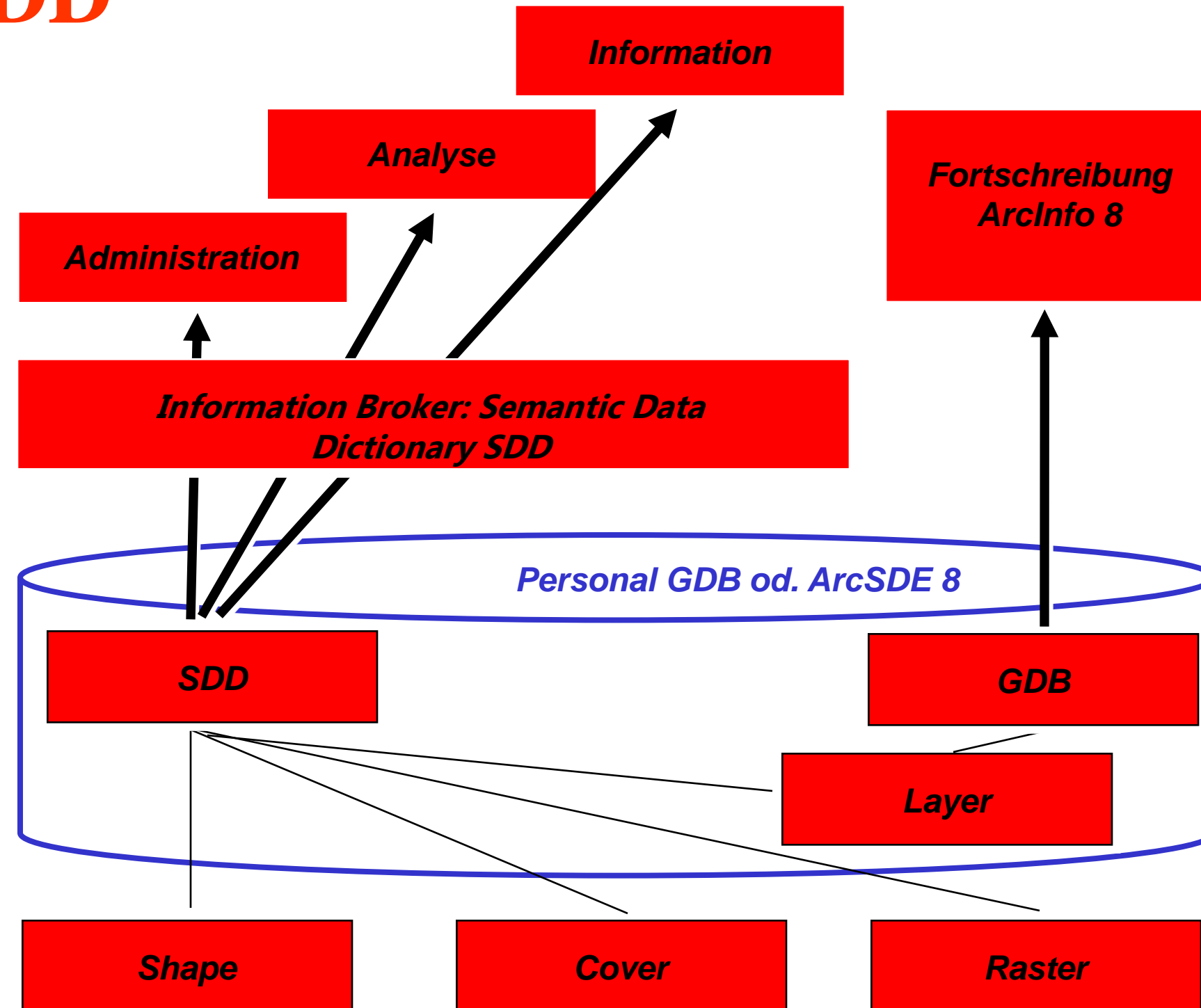
- VB-Applikation
- Neue Möglichkeiten
- Datenmodell und Funktionalität fest verdrahtet



# Datenbestände im RBS



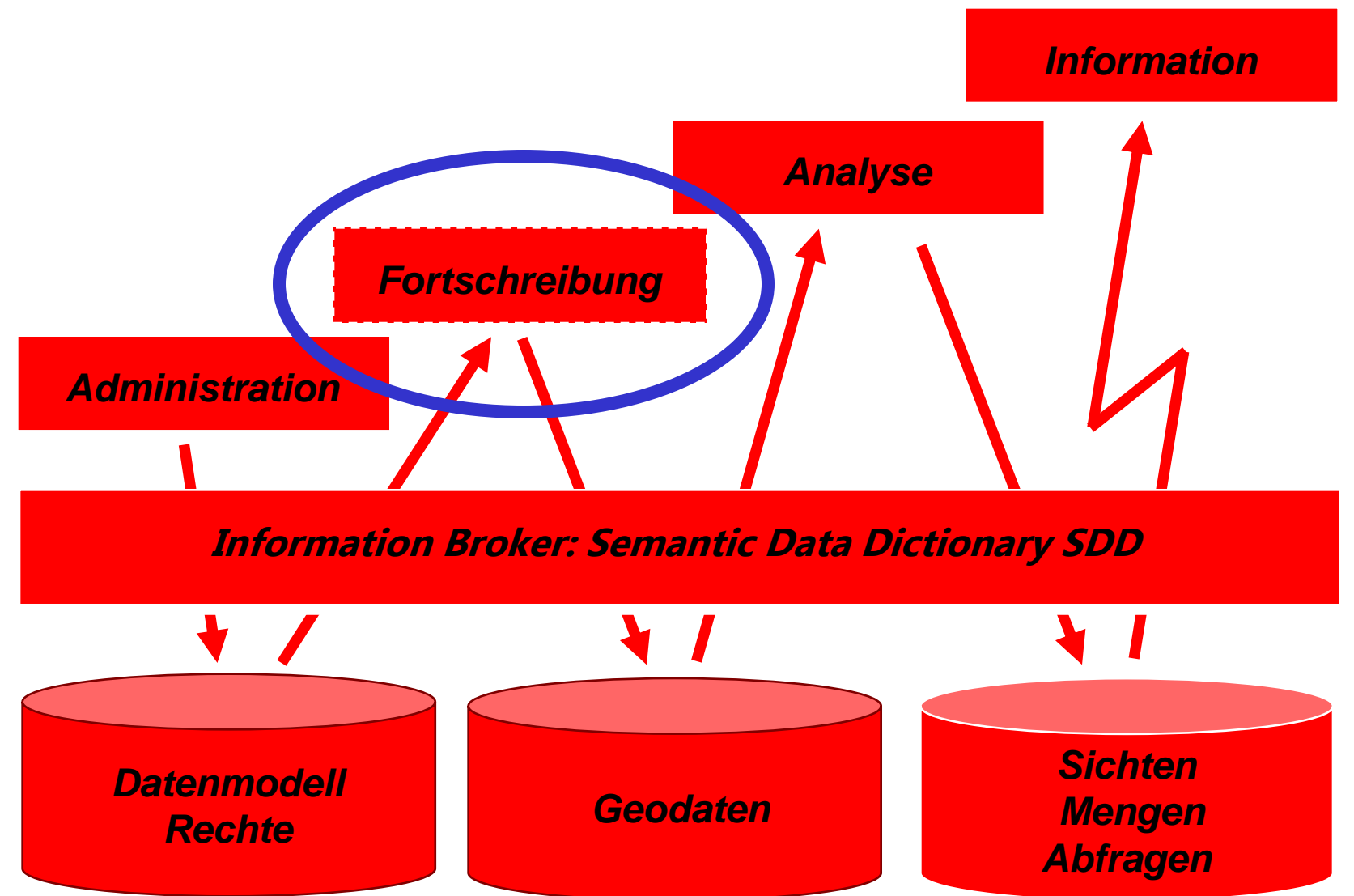
# Gemeinsame Datennutzung: ArcInfo 8 + SDD



# Offene Lösung: SDD + ArcInfo 8

## Realisierung des FortschreibungsAssistenten

- ProjektManager
- MethodenManager

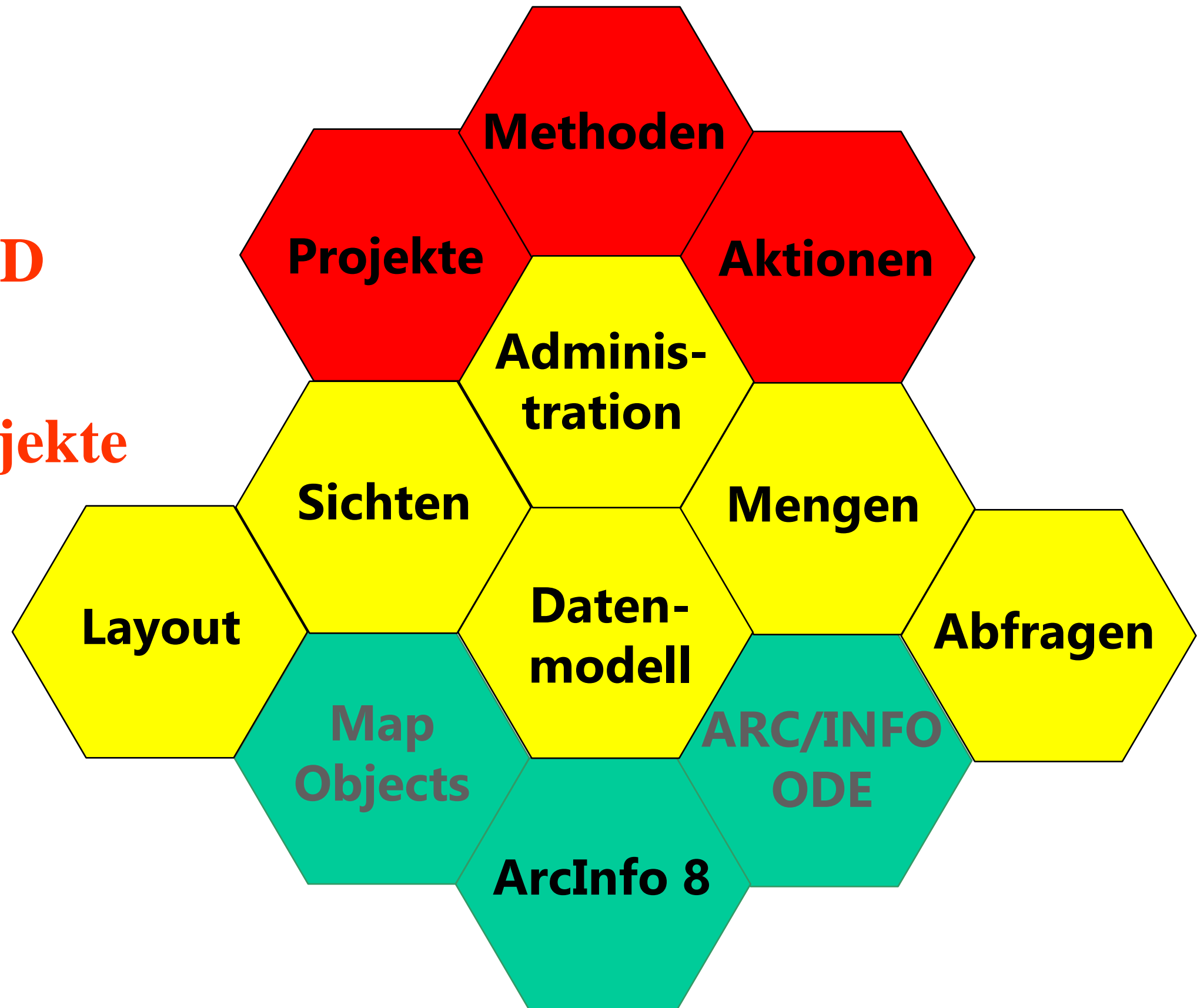




# Offene Lösung: SDD + ArcInfo 8

## Erweiterung der Klassenbibliothek SDD

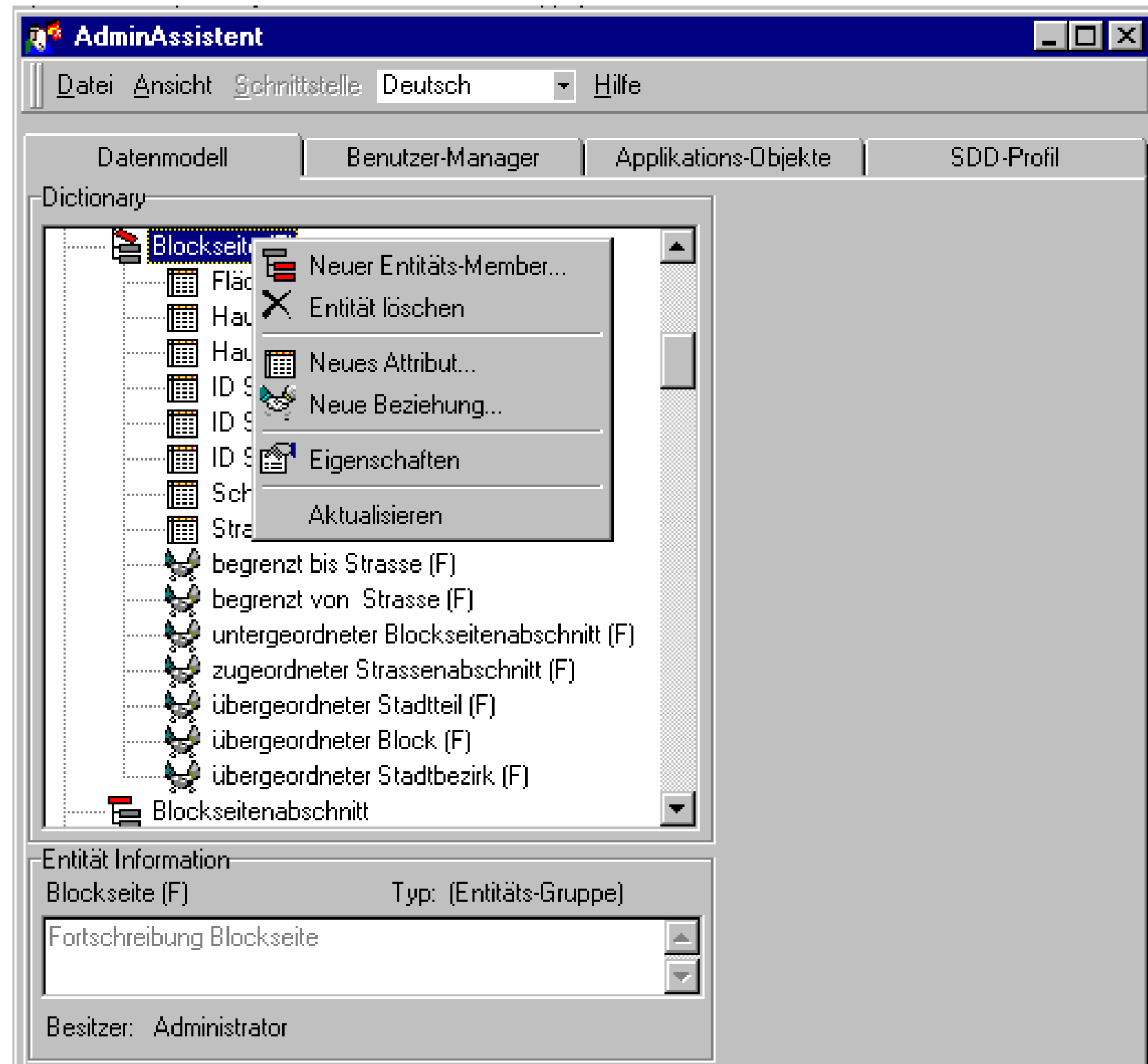
- Fortschreibungsprojekte
- Entitätsbezogene Methoden
- Neutrale Aktionen



# Offene Lösung: SDD + ArcInfo 8 (Stufe A)

## Erweiterung des AdminAssistenten

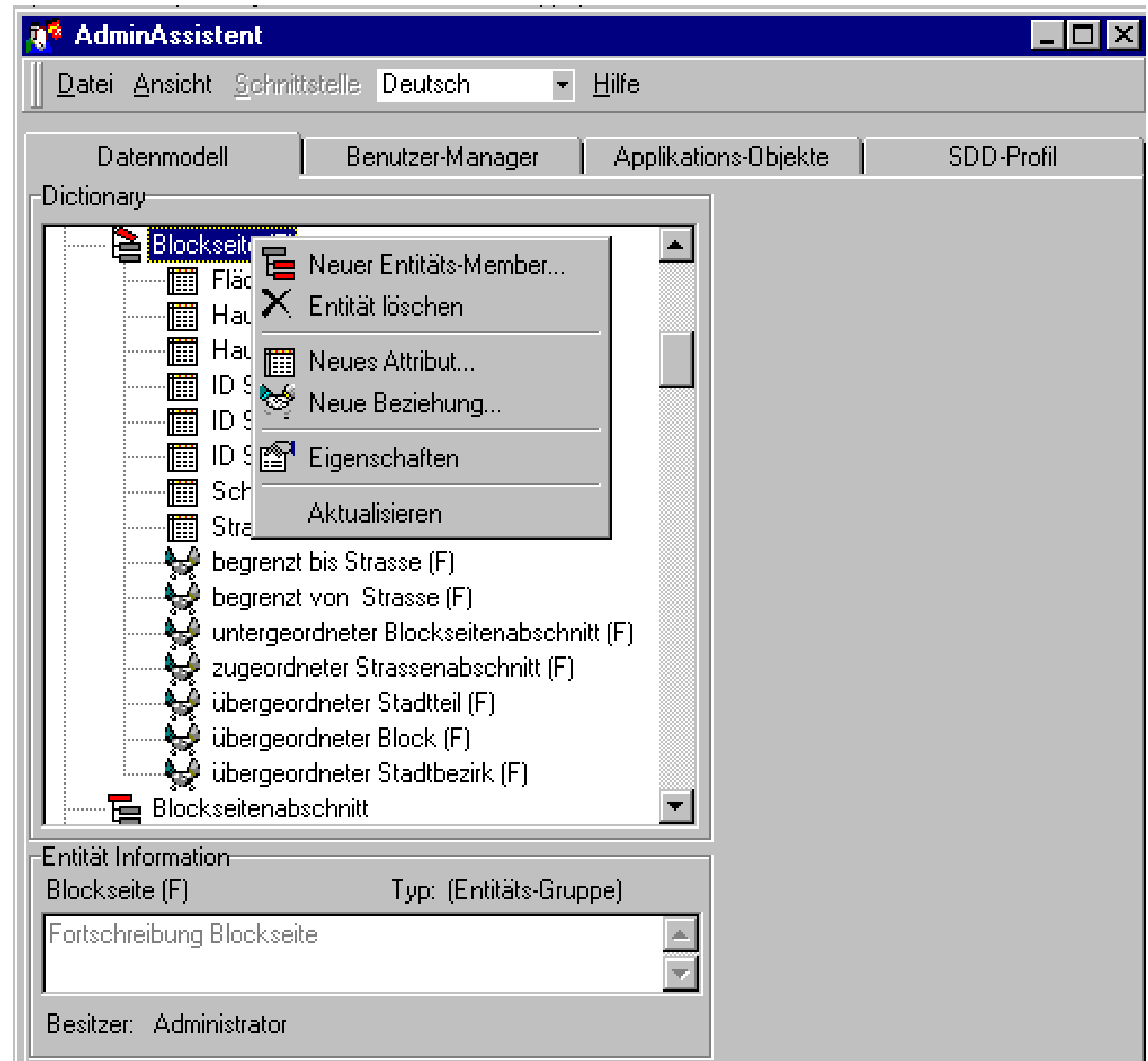
- Verwendung von vordefinierten entitätsspezifischen Methoden



# Offene Lösung: SDD + ArcInfo 8 (Stufe B)

## Erweiterung des AdminAssistenten

- Individuelle Erstellung von Methoden für:
- Entität selber,
- deren Attribute und
- deren Geometrie



# Varianten

# Konsequenzen

*ARC/INFO 7*

*Festes Datenmodell*

*Feste Methoden*

*“veraltete”  
Lösung*

*Kölner  
Modell*

*zunächst  
keine Kosten*

*ArcInfo 8*

*SDD +  
ArcInfo 8  
(A)*

*SDD +  
ArcInfo 8  
(B)*

*Offenes Datenmodell*

*Offene  
Methoden*

*neue  
Lösung*

*moderne  
Lösung*

*offene  
Lösung*

*1-Modell*

*1-Modell*

*n-Modelle*

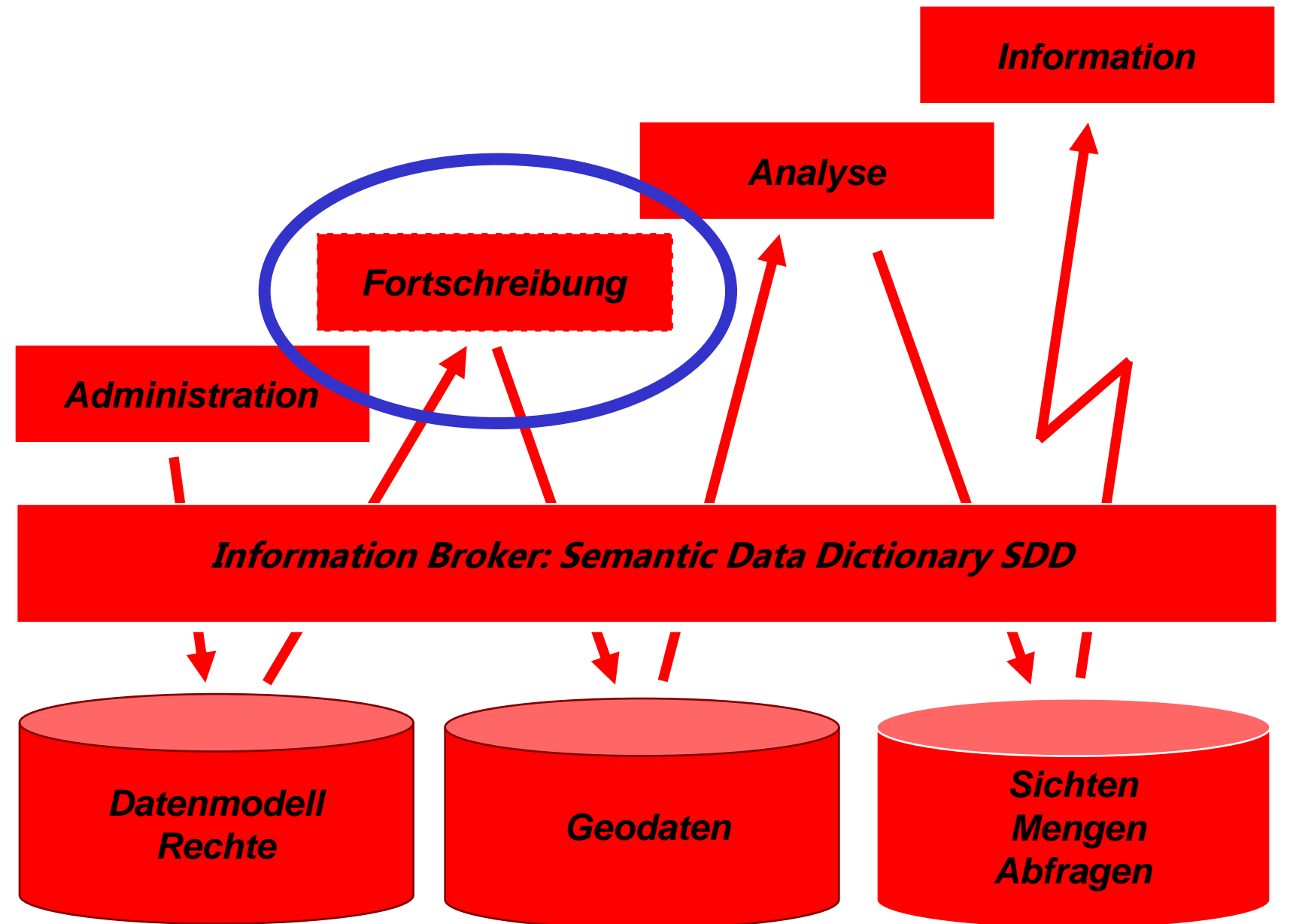
*geringere  
Kosten*

*mittlere  
Kosten*

*höhere  
Kosten*

# KORIS erstellt gemeinsam offene Lösung: ArcInfo 8 + SDD

**FortschreibungsAssistent**  
als integrale Komponente  
eines raumbezogenen  
Wertschöpfungsprozesses



# Aufwandschätzungen von ESRI

**32 AT: Symbole**

**30 AT: Legenden (Graphik, Struktur)**

**140 AT: Definition thematischer Karten im AnalyseAssistent**

**20 AT: Manipulation thematischer Karten im InfoAssistent**

**10 AT: Geometrische Abfragen im InfoAssistent**

**10 AT: Download von Geo- und Sachdaten**

**60 AT: Retrieval**

**280 AT: FortschreibungsAssistent mit festen Methoden**

**600 AT: FortschreibungsAssistent mit offenen Methoden**

**250 AT: Einbindung ArcIMS**